

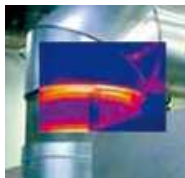
## FLIR B335

Kamera termowizyjna z funkcją Obraz w Obrazie, ekranem dotykowym i wymiennymi obiektywami

- *Czułość termiczna 50 mK*
- *Cyfrowa kamera z lampą*
- *Wskaźnik laserowy z automatycznym wyrównywaniem*
- *3,5 calowy ekran dotykowy LCD*
- *Komentarze głosowe do zdjęć*
- *Funkcja Obraz w Obrazie (PiP)*



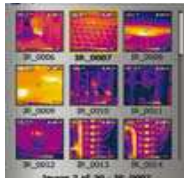
Wielofunkcyjny ekran dotykowy



Funkcja Obraz w Obrazie



Obrotowa głowica obiektywu (120°)

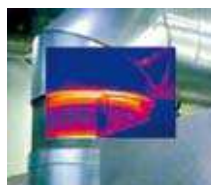
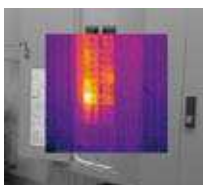


Galeria miniatur zdjęć



### Opis kamery FLIR B335

- **Zdjęcia termowizyjne wysokiej rozdzielczości** - 76 800 pikseli (rozdzielczość 320 x 240 pikseli)
- **Cyfrowa kamera termowizyjna** - z lampą błyskową umożliwiającą uzyskanie ostrych zdjęć niezależnie od warunków oświetlenia
- **Funkcja Obraz w Obrazie** - wyświetla zdjęcie termowizyjne nałożone na zdjęcie cyfrowe
- **Szeroki zakres temperaturowy** - zakres pomiarowy -20°C do +120°C dla zastosowań budowlanych
- **Dokładność ± 2%** - funkcja krytyczna dla monitorowania stanu obiektów czułych na ciepło
- **Galeria miniatur zdjęć** - umożliwia szybkie przeszukiwanie zapisanych zdjęć
- **Obrotowa głowica obiektywu** - praktyczna głowica o kącie obrotu 120° umożliwia łatwe ustawienie kąta widzenia
- **Bateria litowo-jonowa wielokrotnego ładowania** - ponad 4 godziny ciągłej pracy
- **Wskaźnik laserowy** - lokalizuje najcieplejsze punkty na zdjęciu w podczerwieni w odniesieniu do położenia rzeczywistego obiektu fizycznego
- **Nagrywanie notatek głosowych** - do poszczególnych zdjęć z możliwością wprowadzania ich do raportu
- **Alarm izolacji** - pokazuje jakość izolacji badanego budynku
- **Alarm punktu rosy** - pozwala zidentyfikować obszary, w których istnieje ryzyko kondensacji
- **Wymienne obiektywy** - opcjonalnie dostępne obiektywy 6°, 15°, 45°, 90°, 2x i 4x, łatwe w montażu do korpusu kamery, duża różnorodność zastosowań urządzenia
- **Standardowa karta pamięci SD** - umożliwia zapis ponad 1000 zdjęć radiometrycznych w formacie JPEG
- **W zestawie** - karta pamięci SD, bateria litowo-jonowa wielokrotnego ładowania z adapterem/ładowarką 100-260V AC, ładowarka 2 gniazdowa, oprogramowanie QuickReport, kabel USB Mini-B, kabel wideo, osłona przed promieniami słonecznymi, rysik i zestaw słuchawkowy, osłona obiektywu i pokrowiec.



### Funkcja Obraz w Obrazie

Umożliwia prostą identyfikację i interpretację zdjęć w podczerwieni. Ta zaawansowana technologia zwiększa wartość zdjęć w podczerwieni umożliwiając bezpośrednio ich nakładanie na zdjęcia widzialne. Funkcja ta łączy zalety zdjęć wykonywanych w podczerwieni i zdjęć widzialnych zaledwie po naciśnięciu jednego przycisku.

## Zastosowanie



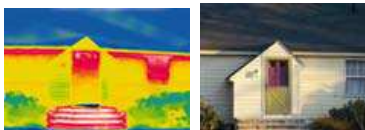
Budynek: woda i wilgoć w ścianie



Budynek: utrata ciepła



Układy elektryczne: Bezpieczniki temperatury



Budynek: Strata ciepła

## Specyfikacja techniczna kamery B335 firmy FLIR

### Parametry obrazowania i optyczne

Pole widzenia (FOV)	25° x 19° / 0,4 m
Czułość termiczna/NETD	50 mK,
Fokus	Ręczny/Automatyczny
Zakres spektralny	7,5–13 µm
Rozdzielczość w podczerwieni	320 x 240 pikseli

### Prezentacja obrazu

Wyświetlacz	Wbudowany, kolorowy, 3,5 calowy ekran dotykowy LCD
Tryby obrazowania	Zdjęcie w podczerwieni, zdjęcie widzialne, Obraz w Obrazie, galeria miniatur
Funkcja Obraz w Obrazie	Skalowalny i przesuwalny obraz w podczerwieni na zdjęciu widzialnym

### Pomiary

Zakres temperatur obiektu	-20 ° C do +120 ° C
Dokładność	±2 ° C

### Analiza pomiaru

Punkty pomiarowe	5
Obszar	5 obszarów z wartościami maks./min./średnimi
Izoterma	Wykrywanie wysokiej/niskiej temperatury/interwału

Kontrola	Sygnal różnicy temperatur, dźwiękowy
----------	--------------------------------------

Alarm wilgotności (punktu rosy)	1 alarm wilgotności, wliczając alarm punktu rosy
Alarm Izolacji	1 alarm izolacji

### Konfiguracja

Palety kolorów	cz.-b., b.-cz., żelaza, tęczy,
----------------	--------------------------------

### Zapisywanie zdjęć

Zapisywanie zdjęć	Standardowy format JPEG, w tym dane pomiarowe, na karcie pamięci
Tryb zapisywania zdjęć	Zdjęcia w podczerwieni/widzialne, równoczesny zapis zdjęć w podczerwieni i widzialnych

### Opisywanie zdjęcia

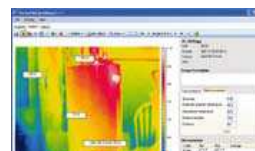
Głos	60 sekund
Tekst	Z predefiniowanej listy lub programowej klawiatury na ekranie dotykowym
Znaczniki zdjęć	4 na zdjęciach w podczerwieni lub widzialnych
Szkic	Na ekranie dotykowym

### Kamery cyfrowe

Wbudowana kamera wideo	3,1 Mpiksela (2048 x 1536 pikseli) z lampą błyskową
Nagrywanie wideo	Klip wideo zapisywany na karcie pamięci

### Dane fizyczne

Masa kamery, w tym bateria	0,88 kg,
Rozmiar kamery (dł. x szer. x wys.)	106 x 201 x 125 mm



Oprogramowanie komputerowe QuickReport™ umożliwia przeprowadzenie przez użytkownika analizy temperatury wszystkich pikseli na zdjęciu termowizyjnym w formacie JPEG wykonanym kamerą firmy FLIR.

Specyfikacje i ceny mogą ulec zmianom bez uprzedniego powiadomienia.

Prawa autorskie © 2009 FLIR Systems. Wszystkie prawa zastrzeżone wraz z prawem do kopiowania całości i części niniejszego dokumentu w jakiegokolwiek formie.

**FLIR Systems, Szwecja**  
World Wide Thermography  
Center  
Rinkebyvägen 19 - PO Box 3  
SE-182 11 Danderyd  
Tel: +46 (0)8 753 25 00  
e-mail: [sales@flir.se](mailto:sales@flir.se)

**FLIR Systems, Francja**  
Tel: +33 (0)1 41 33 97 97  
e-mail: [info@flir.fr](mailto:info@flir.fr)

**FLIR Systems, Niemcy**  
Tel: +49 (0)69 95 00 900  
e-mail: [info@flir.de](mailto:info@flir.de)

**FLIR Systems, Wielka Brytania**  
Tel: +44 (0)1732 220 011  
e-mail: [sales@flir.uk.com](mailto:sales@flir.uk.com)

**FLIR Systems, Włochy**  
Tel: +39 02 99 45 10 01  
e-mail: [info@flir.it](mailto:info@flir.it)

**FLIR Systems, Belgia**  
Tel: +32 (0)3 287 87 10  
e-mail: [info@flir.be](mailto:info@flir.be)

**Fortop Sp. z o.o.**  
Tel. 022 379 04 81  
e-mail: [fortop@fortop.com.pl](mailto:fortop@fortop.com.pl)



[www.flir.com/thg](http://www.flir.com/thg)